

L'ESSENTIEL DU CHAPITRE : La richesse et la pauvreté dans le monde



I . Comment mesurer la richesse et la pauvreté ?

II . Le recul de la pauvreté dans le monde

III . Une inégale répartition des richesses

A . Dans le monde

B . Dans un pays

C . Dans une ville

Je connais :

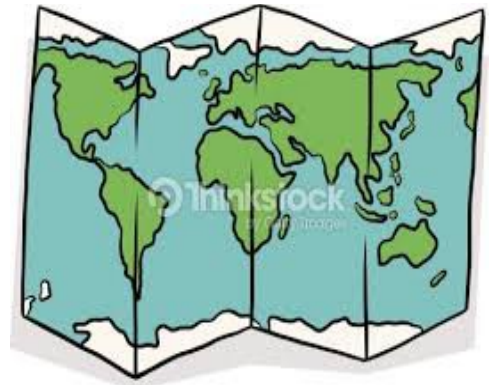
O les lieux : Les continents riches (Europe – Amérique du Nord) et le continent le plus pauvre (Afrique)
O le vocabulaire du géographe : Richesse – Pauvreté - IDH - PIB - Inégalités
O METHODE : Les outils pour mesurer la richesse et la pauvreté d'une population

Je suis capable de :

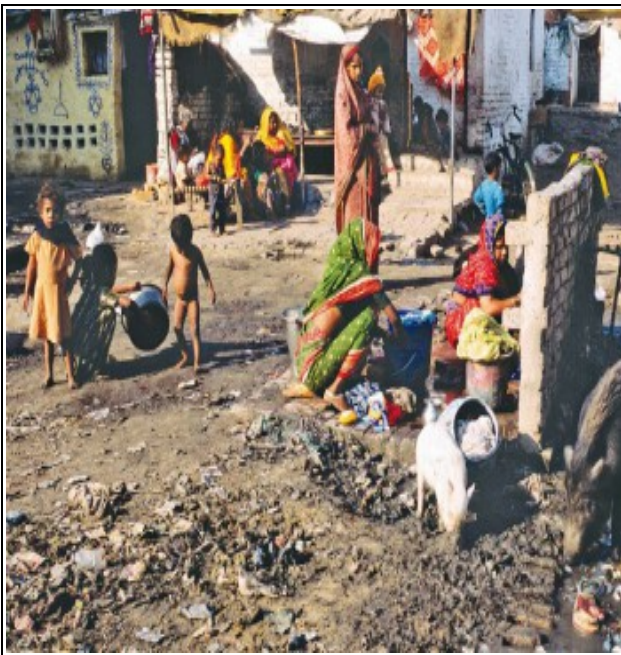
O décrire le niveau de richesse d'une population avec les différents indicateurs géographiques.
O décrire et expliquer le recul de la pauvreté dans le monde
O décrire et expliquer les inégalités de la richesse à différentes échelles et leurs enjeux

CHAPITRE 5 : Géographie

RICHESSSE ET PAUVRETE DANS LE MONDE



Introduction :



PHOTOGRAPHIE : Vivre dans un bidonville à Bénarès (Inde)



PHOTOGRAPHIE : Un sans-abri dans les rues de Tokyo (Japon)



FRISE : Part des personnes vivant avec moins de 2 \$ par jour

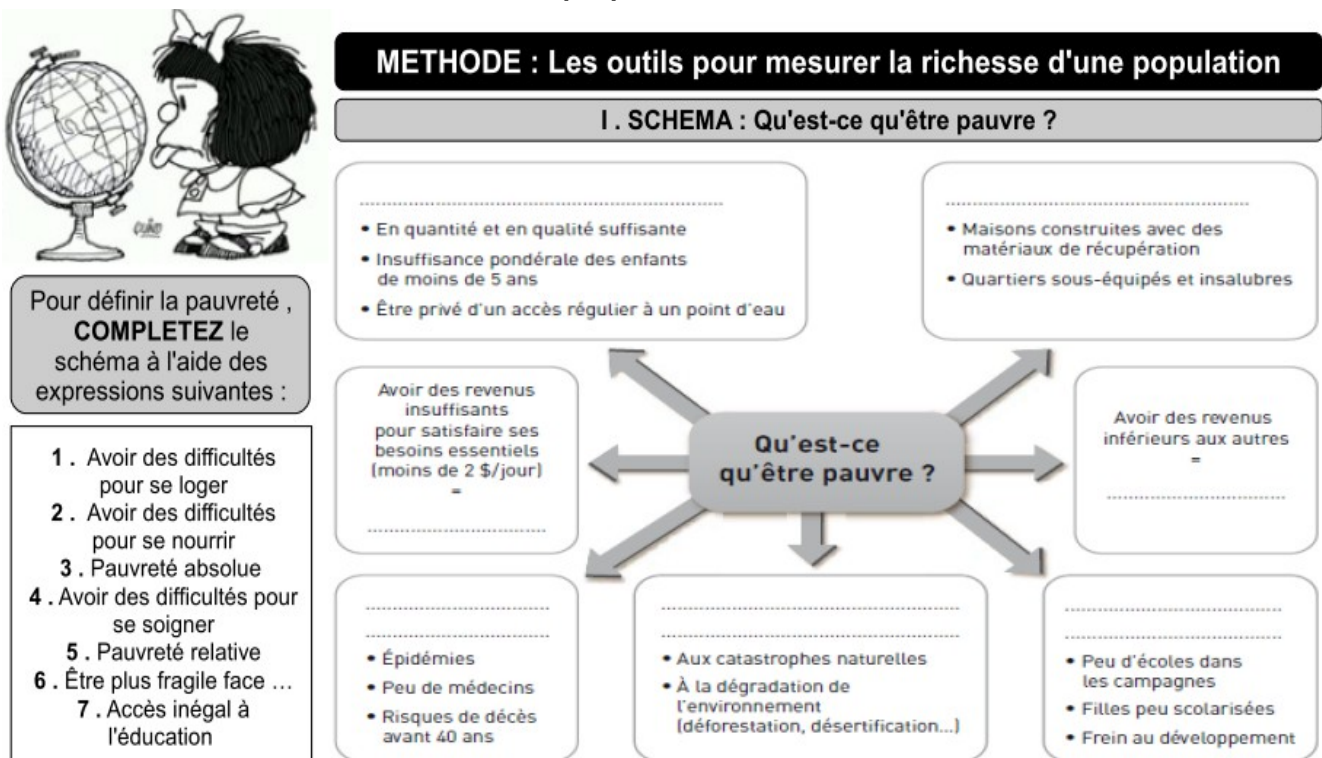
Bien que la pauvreté diminue à l'échelle mondiale, les inégalités de richesse augmente. Encore aujourd'hui, 700 millions de personnes vivent dans la pauvreté absolue (moins de 2 \$ par jour).

Comment sont réparties la richesse et la pauvreté dans le monde ?

I. Comment mesurer la richesse et la pauvreté ?



VOIR FICHE METHODE : Les outils pour mesurer la richesse d'une population.



II. VOCABULAIRE : La richesse et la pauvreté dans le monde

RELIEZ chacun des mots ci-dessous à la définition qui lui correspond.

Richesse ●	● Abondance de biens et de ressources
Pauvreté ●	● Différence de développement entre des territoires et des individus
Inégalité ●	● Amélioration générale des conditions de vie d'une population (santé, éducation, loisirs ...)
Seuil de pauvreté ●	● Situation où le manque de ressources ne permet pas de satisfaire ses besoins essentiels (alimentation, logement, santé ...)
Développement ●	● Revenu minimal en dessous duquel une famille est considérée comme pauvre. Il peut être absolu (moins de 2 dollars / jour) ou relatif (selon le revenu moyen du pays)





III . DEUX INDICATEURS GEOGRAPHIQUES : Le PIB et l'IDH

COMPLETEZ les définitions et les différents schémas à l'aide du manuel page 232.

1 . Le P I..... B.....

Indicateur qui mesure la moyenne d'un Il est souvent mesuré en

2 . L'I de D..... H.....

Indicateur qui mesure la d'un pays à répondre aux de sa population.

LES 3 DIMENSIONS DE L'IDH

LE CALCUL DE L'IDH

1.
.....

2.
.....

3.
.....

.....
+ L'IDH est proche de + le pays est →



IV . ACTIVITE : Je mesure le niveau de richesse et de développement de différents pays

	NUTELLA	CARAMBAR	DRAGIBUS
Population (nb d'habitants)	5	10	50
PIB (en)	10	40	50
PIB / habitant
IDH (compris entre et)	0,7	0,9	0,8

- 1 . COMPLETEZ les informations manquantes sur le tableau.
- 2 . ENTOUREZ en rouge la richesse de CARAMBAR et en vert le niveau de développement de DRAGIBUS.
- 3 . Quel pays est le plus riche ? Quels sont les habitants les plus riches ?
- 4 . COMPAREZ le niveau de développement de NUTELLA et de DRAGIBUS. Comment expliquez-vous cette différence ?

3 . Le pays le plus riche est DRAGIBUS avec 50 dollars. Les habitants les plus riches sont ceux de CARAMBAR avec 4 dollars par habitant.

4 . L'IDH de NUTELLA (0,7) est inférieur à celui de DRAGIBUS (0,8). Cette différence peut s'expliquer par le niveau d'accès aux soins et à l'éducation.



II . Le recul de la pauvreté dans le monde



VIDEO : La pauvreté dans le monde en net recul

Reportage diffusé au journal télévisé de France 2 le 14 octobre 2015.

http://www.dailymotion.com/video/x39ok6c_le-chiffre-du-20-heures-la-pauvrete-dans-le-monde-en-net-recul_news

LE REcul DE LA PAUVRETE DANS LE MONDE

COMPLETEZ le tableau ci-dessous à l'aide de la vidéo.



1 . LE REcul DE LA PAUVRETE : Combien de personnes vivent avec moins de 2 dollars par jour dans le monde ?					
Aujourd'hui		En 2011		En 1990	
..... pers % pers % pers %
2 . LES TROIS RAISONS QUI EXPLIQUENT LA BAISSSE DE L'EXTREME PAUVRETE DANS LE MONDE					
1		2		3	
3 . LES DIFFERENTS RYTHMES DE LA BAISSSE DE LA PAUVRETE					
Quel espace connaît un fort développement ?			Où se concentre l'extrême pauvreté ?		
.....				
C4 : COMPRENDRE UN DOCUMENT – Extraire des informations d'une vidéo					

Les populations pauvres ont de faibles revenus. Elles ont faiblement accès aux équipements culturels ou de santé et vivent aussi souvent dans un environnement dégradé.

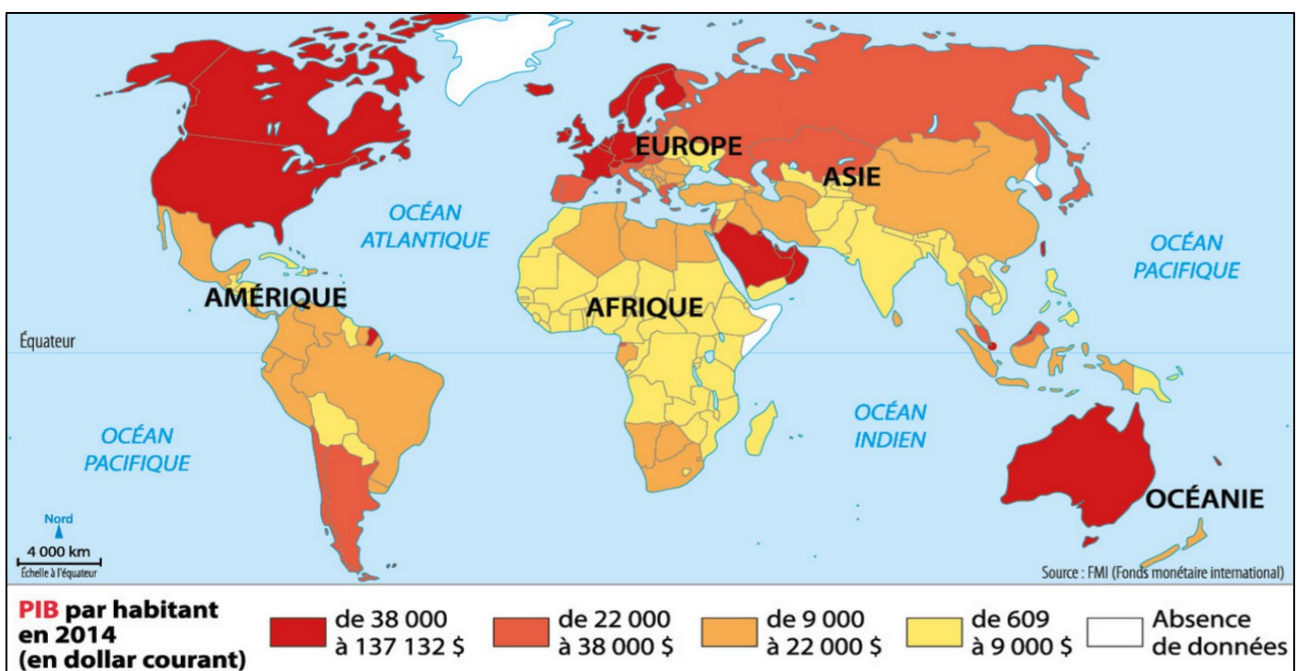
Pauvreté : Situation où le manque de ressources ne permet pas de satisfaire ses besoins essentiels.

III . L'inégale répartition des richesses et ses enjeux

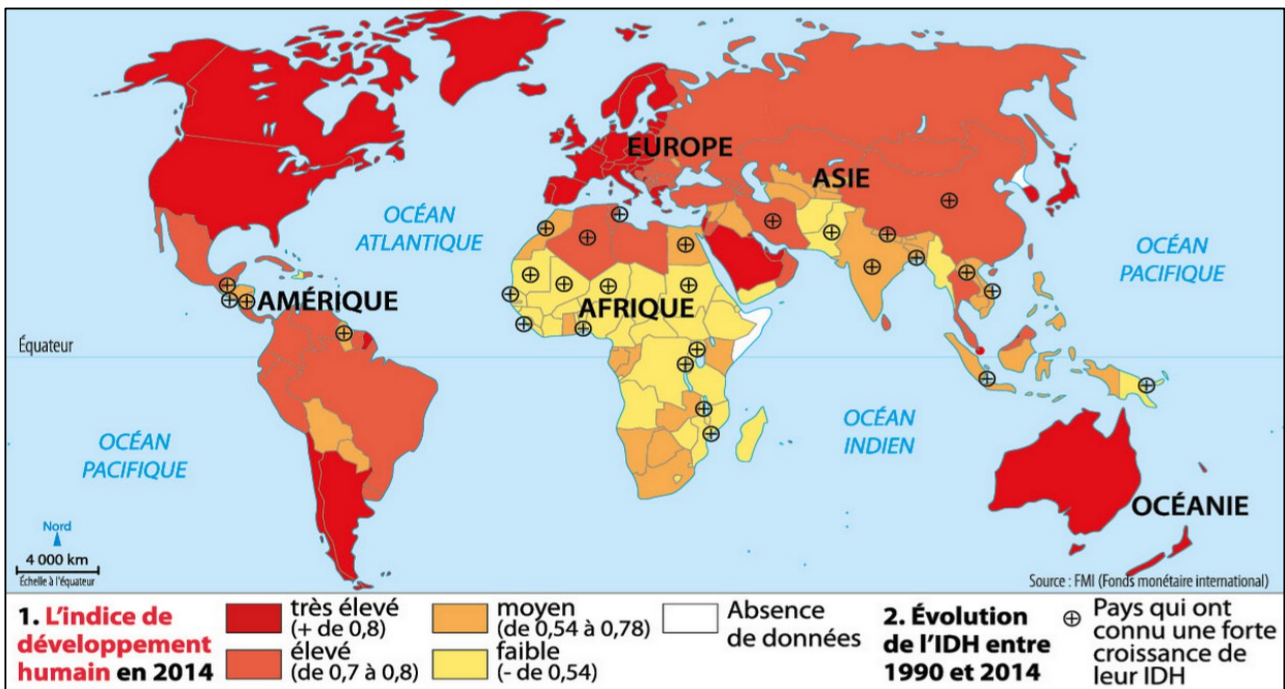
A . A l'échelle mondiale : de forts contrastes



UNE INEGALE REPARTITION DES RICHESSES : Répondez aux questions 2, 3, 4 et 5 du manuel page 232 - 233.



DOC 1 PAGE 232 : La répartition de la richesse dans le monde



DOC 3 PAGE 233 : L'inégal développement en 2014.

2 . L'Argentine en Amérique du Sud, la France en Europe et la Nouvelle Zélande en Océanie sont des pays riches.

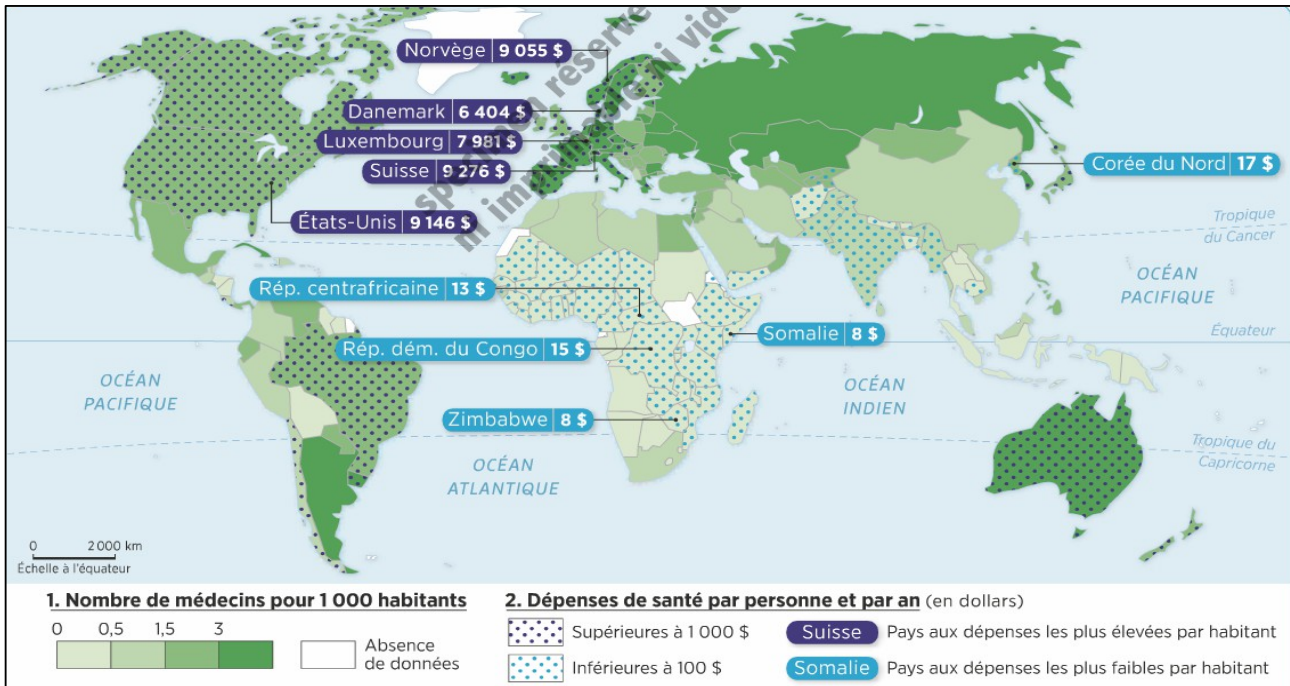
3 . L'Afrique connaît le plus grand nombre de pays pauvres et faiblement développés. L'Asie et l'Afrique connaissent un développement rapide.

4 . Il est optimiste car l'extrême pauvreté recule dans le monde.

5 . Elle ne partage pas cette vision optimiste car elle constate une explosion des inégalités dans le monde.

BROUILLON + REDACTION : Quelles sont les inégalités de richesse dans le monde ? Comment évoluent-elles ?

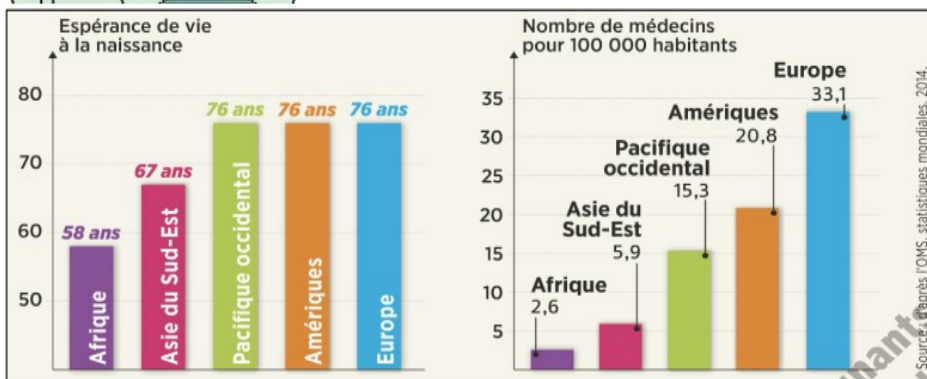
LES PRINCIPAUX POLES DE RICHESSE ET DE PAUVRETE	LES EVOLUTIONS DES INEGALITES



CARTE : L'accès aux soins dans le monde



LA SANTE : LE REFLET DES INEGALITES DE RICHESSE



- 1 . **INDIQUEZ** l'espérance de vie d'un Africain et celle d'un Européen. **COMPAREZ**- les.
- 2 . Comment expliquez-vous cette différence ? **JUSTIFIEZ** votre réponse par des chiffres.
- 3 . Suis-je en meilleure santé si je vis dans un pays riche ?

C4 : COMPRENDRE UN DOCUMENT – Extraire des informations d'un graphique

1 . L'espérance de vie d'un Africain, environ 58 ans, est inférieure à celle d'un Européen estimée à 76 ans.

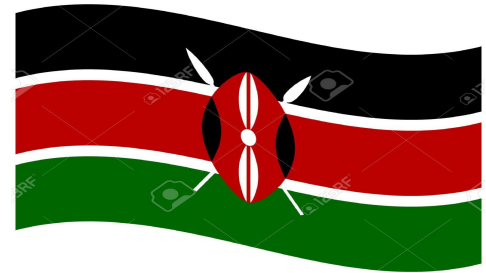
2 . Cette différence s'explique par un meilleur accès aux soins en Europe. En effet, les Européens ont 33 médecins pour 100 000 habitants tandis que les Africains ont seulement 2 à 3 médecins.

3 . La population des pays riches est globalement en meilleure santé que celle des pays plus pauvres.

L'extrême pauvreté recule mais les inégalités de richesse augmente fortement dans le monde. Ces inégalités posent des problèmes d'accès aux soins et à l'éducation.

Inégalité : Différence de développement entre des territoires et des individus

B . A l'échelle d'un pays : des inégalités importantes



VIDEO : Le bidonville de Kibera à Nairobi, capitale du Kenya

Reportage diffusé au journal télévisé de France 2 en janvier 2007.

<http://www.ina.fr/video/3267013001022>

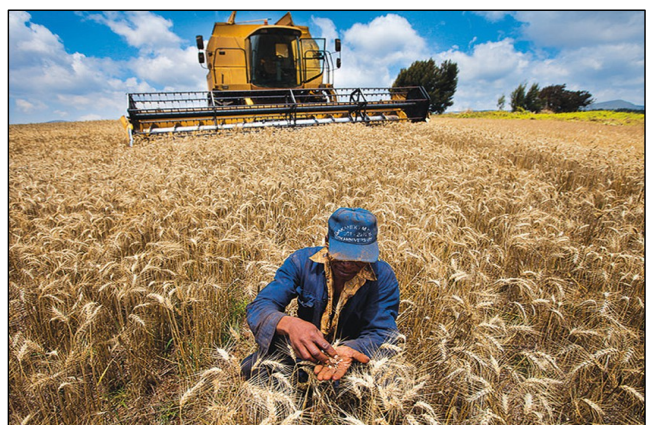
VIVRE AU KENYA : Répondez aux questions 1, 2 et 3 du manuel page 238 - 239.



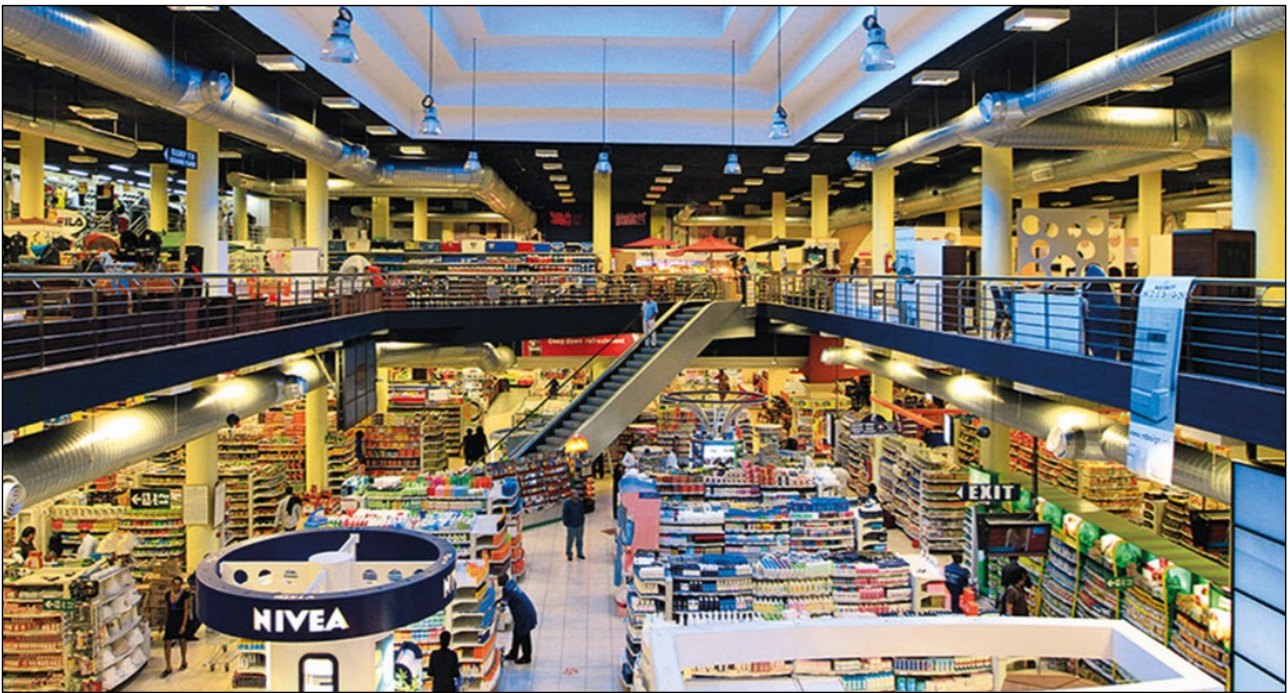
DOC 1 PAGE 238 : Le bidonville de Kibera à Nairobi.

	Kenya	France (pour comparer)
Espérance de vie à la naissance	62 ans	82 ans
Nombre de médecins	2 pour 10 000 hab.	32 pour 10 000 hab.
Population ayant un accès à l'eau traitée	62 %	100 %
Taux de mortalité infantile	49 %	4 %
Taux d' analphabétisme des adultes	27 %	1 %

DOC 2 PAGE 238 : Les indicateurs de la pauvreté en 2014.



DOC 4 PAGE 239 : La modernisation agricole financé par l'Etat.



DOC 5 PAGE 239 : Un supermarché dans le centre ville de Nairobi.

1 . Recopiez et complétez le schéma :



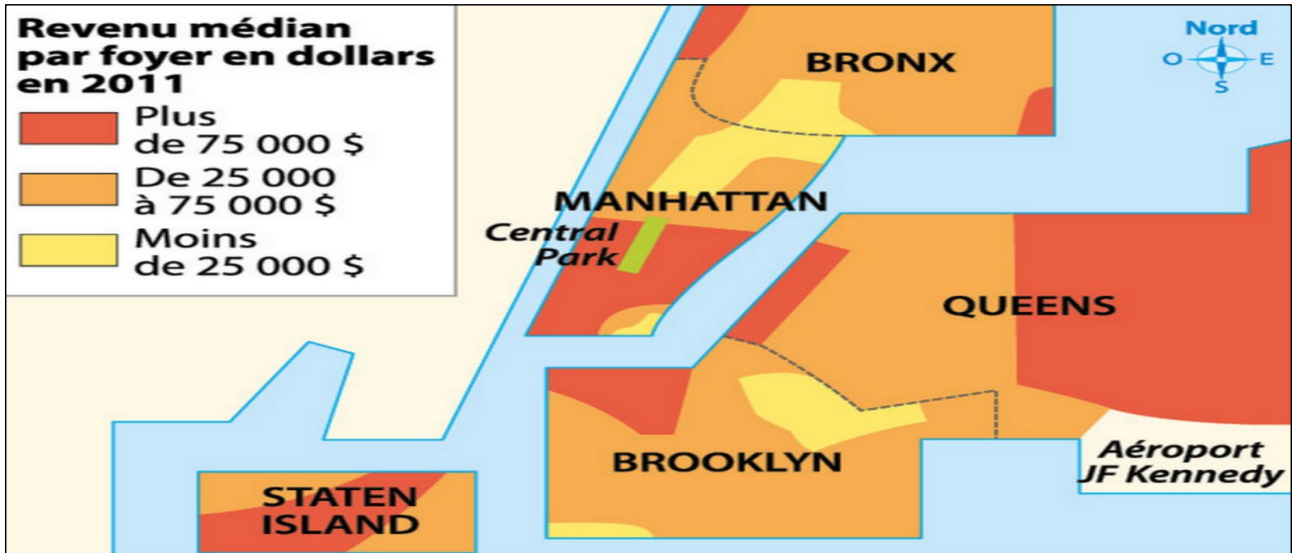
2 . Certains Kenyans partent chercher un emploi en ville pour échapper à la pauvreté des campagnes. On parle d'exode rural.

3 . Tous les habitants du Kenya ne vivent pas dans la pauvreté comme le montre l'abondance des produits présents dans le supermarché de Nairobi visant une riche clientèle .

Il existe des inégalités de richesse entre les pays mais également à l'intérieur d'un même pays notamment entre les villes qui sont plus riches que les campagnes.

C . A l'échelle d'une ville : des quartiers riches et pauvres

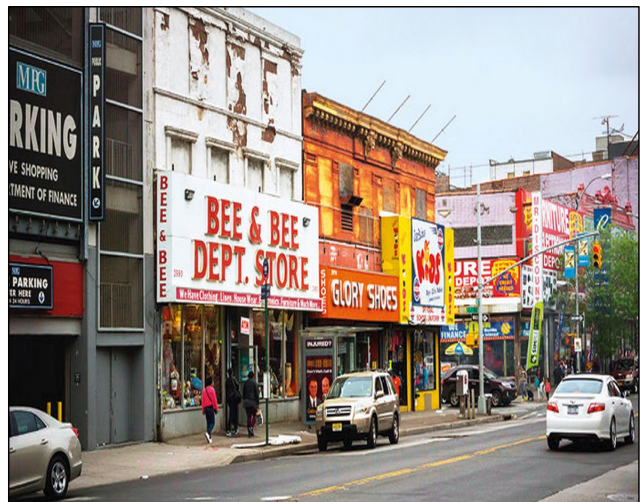




DOC 3 PAGE 235 : Les inégalités de revenus à New York



DOC 1 PAGE 234 : Des New-Yorkais font leurs achats à Manhattan



DOC 3 PAGE 235 : Le quartier pauvre du Bronx à New York



VIDEO : Les inégalités ... so what ?

Reportage diffusé sur France 2 dans l'émission « L'Angle éco » en octobre 2016

http://www.francetvinfo.fr/replay-magazine/france-2/l-angle-eco/video-a-londres-une-autre-vision-des-inegalites_826869.html

LONDRES : LA VILLE LA PLUS INEGALITAIRE DES PAYS DEVELOPPES



COMPLETEZ le tableau ci-dessous à l'aide de la vidéo.

1 . LES INEGALITES A LONDRES

Combien de pauvres vivent à Londres ?
Quelques éléments de la richesse	Quelques éléments de la pauvreté
.....
Comment sont perçus les inégalités par les Londoniens ?

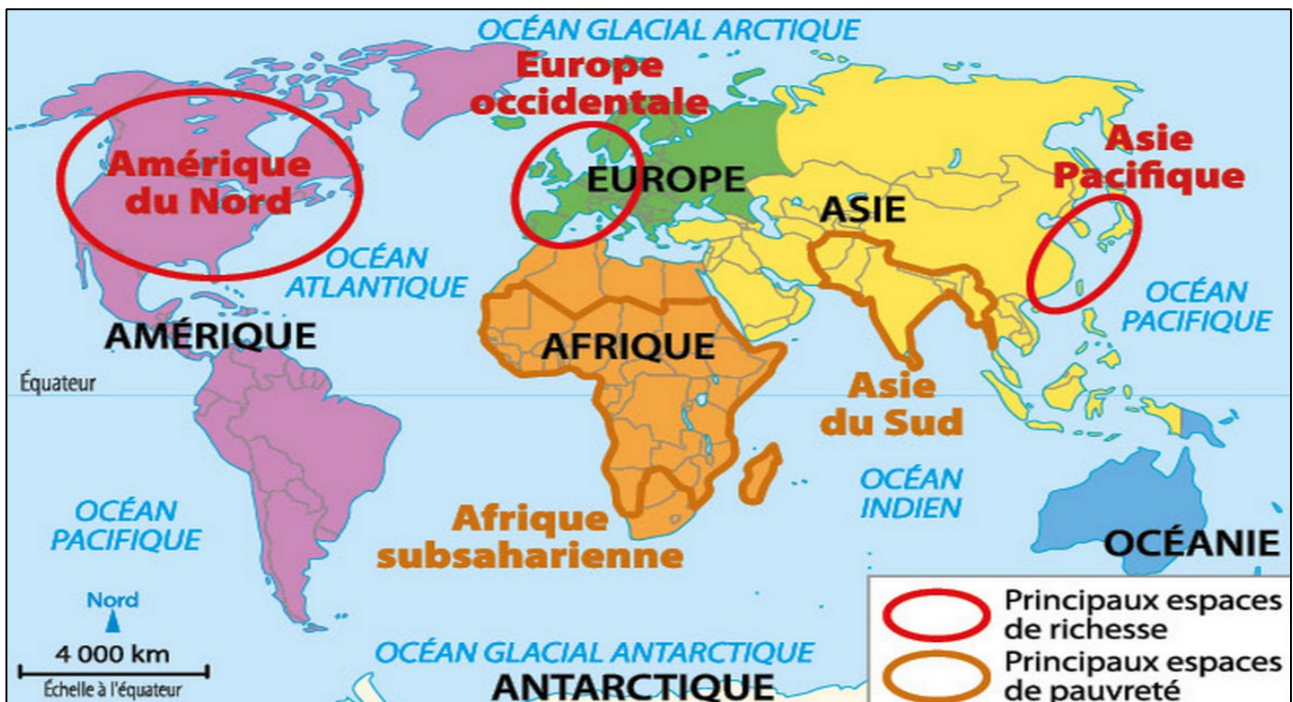
2 . L'ESPERANCE DE VIE AU FIL DES STATIONS DE METRO LONDONNIENNE

VAUXHALL	VICTORIA	OXFORD CIRCUS	HIGHBURY & ISLINGTON
.....

3 . LA PAUVRETE A L'ECOLE DE NEWHAM

Combien d'enfants vivent sous le seuil de pauvreté ?	Quelle initiative a pris cette école publique ?
.....

Les inégalités existent au sein des villes et des quartiers comme le montre les ghettos dans les villes américaines et les bidonvilles dans les pays en développement.



CARTE PAGE 231 : Richesse et pauvreté dans le monde



BILAN : RICHESSE ET PAUVRETÉ DANS LE MONDE

A l'aide de la carte du manuel page 231, **COMPLÉTEZ** la carte ci-contre :

1 . **COLORIEZ** en vert les principaux espaces de richesse et en rouge les principaux espaces de pauvreté.

2 . **NOMMEZ** le pays indiqué par un numéro sur la carte :

1



3 . **COMPLETEZ** le schéma à l'aide des termes suivants : à l'échelle du monde – faire disparaître la pauvreté – à l'échelle des villes – à l'échelle des pays – réduire les inégalités – poursuivre l'enrichissement de la planète – à l'échelle des régions



